



## SINDROME DO JEJUNO HEMORRÁGICO – RELATO DE CASO

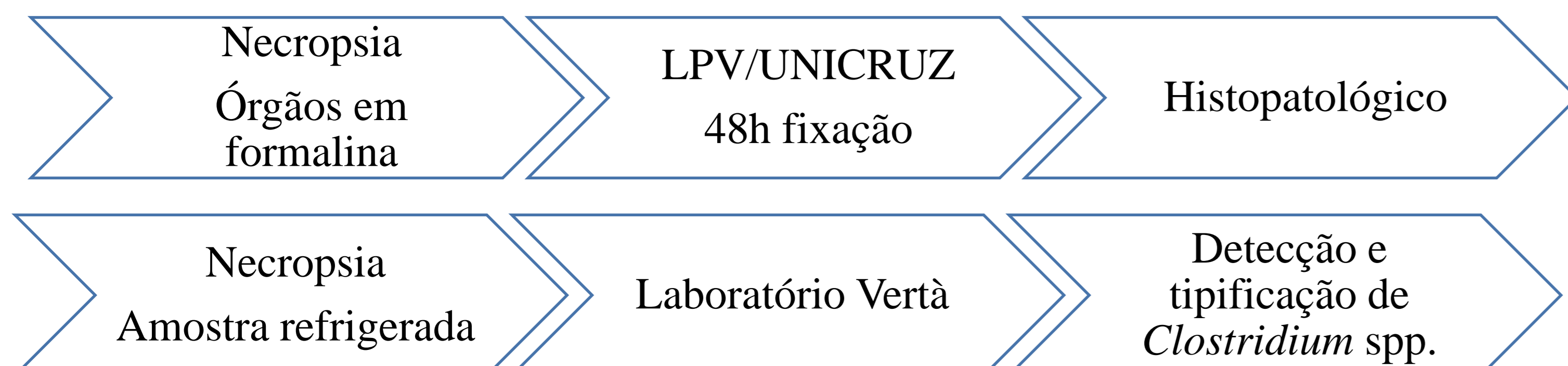
RIBEIRO, Évelin; NOGUEIRA, Andressa; CHAVES, Camila; SANTOS, Driele; FURIAN, Marçal; ALBERTI, Taina.

Universidade de Cruz Alta -UNICRUZ

### Introdução

A síndrome do jejuno hemorrágico (SJH) é uma doença de curso agudo, caracterizada por enterite necro-hemorrágica, de alta letalidade. Apresenta maior incidência em bovinos leiteiros, os quais apresentam quadros de hemorragia aguda no intestino delgado, podendo haver a formação de coágulos intraluminais, com consequente obstrução intestinal. O objetivo do presente trabalho é descrever os aspectos anatomopatológicos de um caso de SJH em um bovino com 60 dias em lactação em uma propriedade localizada no município de São Luiz Gonzaga, Rio Grande do Sul (RS).

### Metodologia



### Resultados

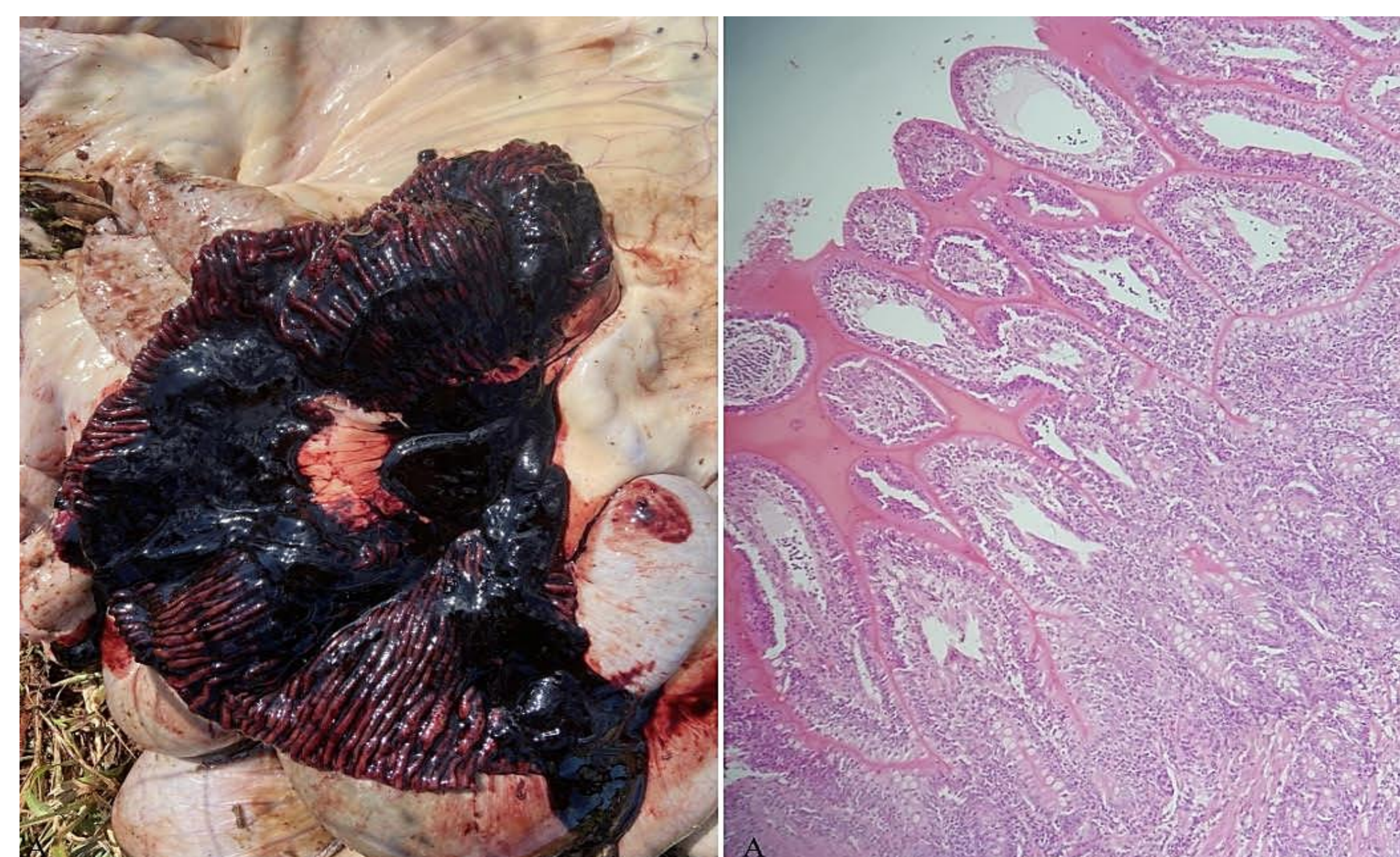
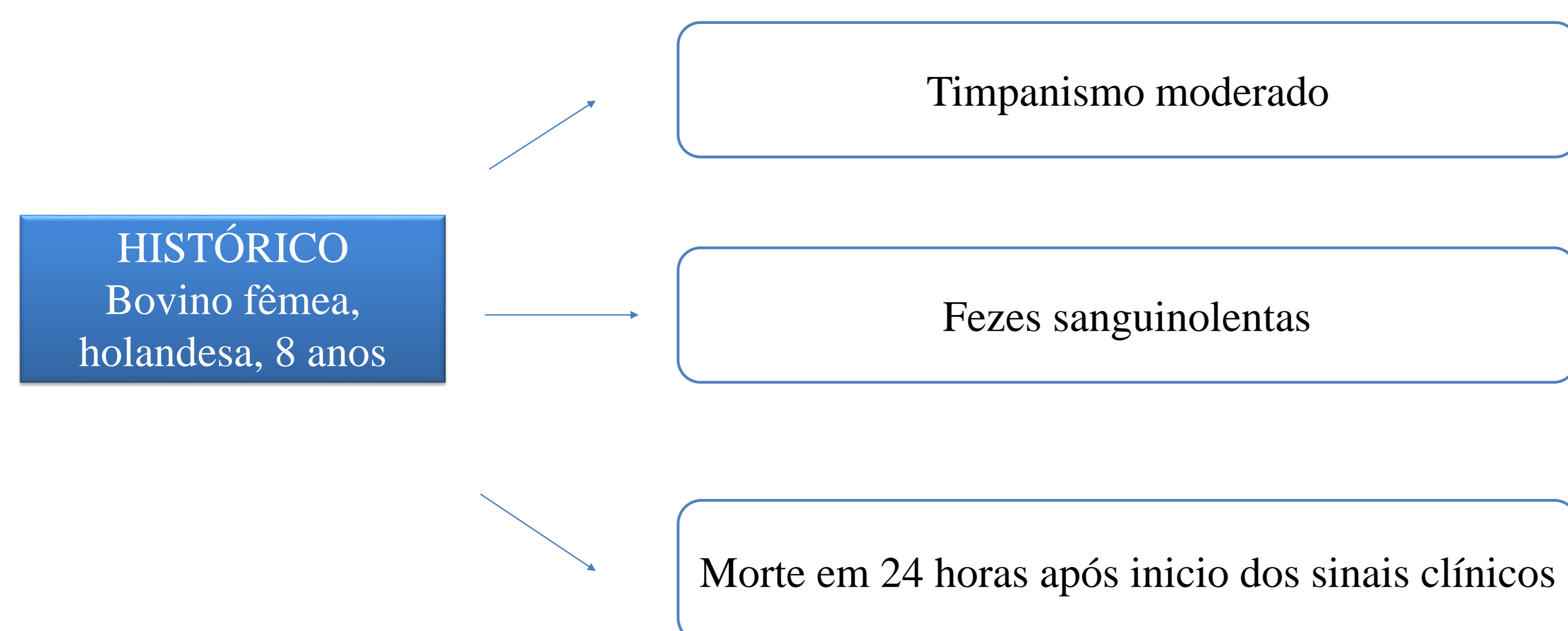


Figura 1- Bovino. A. Segmento de jejuno exibindo coágulo intraluminal e espessamento da mucosa. B. Jejunum com ectasia de vasos linfáticos das criptas intestinais, intenso infiltrado inflamatório na submucosa e hemorragia na superfície mucosa. Obj. 20x. HE.

### Discussão

O diagnóstico de SJH no presente caso foi baseado nos dados epidemiológicos e nas lesões anatomopatológicas observadas. A detecção de *C. perfringens* tipo A contribuiu para o diagnóstico, entretanto vale salientar que este agente pode não ser detectado em casos da doença, não sendo confirmado ainda seu envolvimento direto na patogenia desta síndrome. A SJH deve ser diferenciada de outras afecções digestivas de bovinos, como infecções por Coronavírus, deslocamento de abomaso a direita, úlcera de abomaso, peritonite, intuscepção e dilatação de ceco.

### Conclusão

A realização de necropsia é fundamental para estabelecer um diagnóstico definitivo da doença, bem como determinar a prevalência real desta em rebanhos leiteiros e, também, para auxiliar no entendimento da patogênica desta enfermidade.