



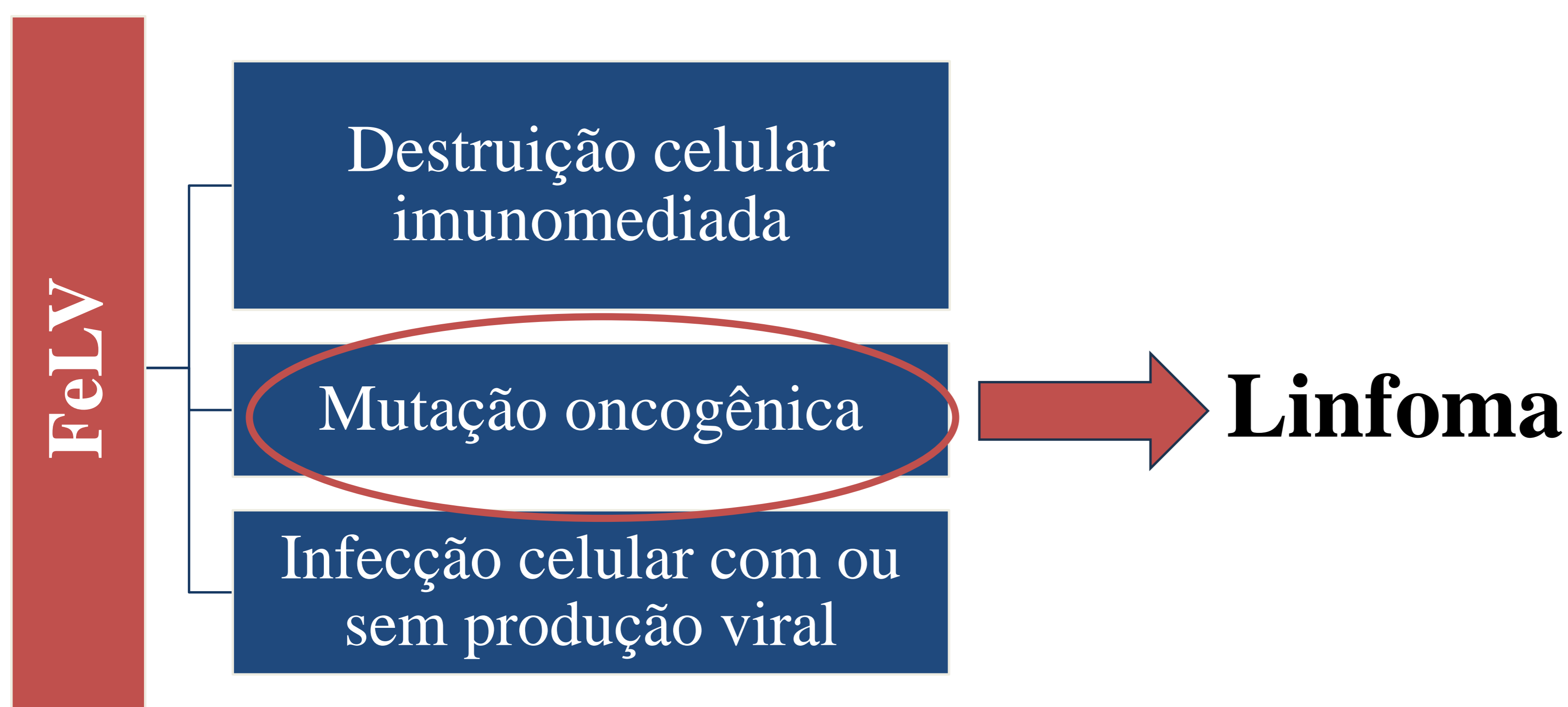
LINFOMA MULTICENTRICO EM FELINO FELV: RELATO DE CASO

BARNASKI, Bruna Mikaelle Mersoni; PIÑEIRO, Martha Cruz Bravo; ALBERTI, Taina dos Santos;
MURUSSI, Bárbara Fagundes;

Universidade de Cruz Alta - Unicruz

Introdução

A Leucemia Viral Felina (FeLV) é uma doença infecciosa com ampla disseminação em felinos, ocorre pelo gamaretrovírus.



Resultados e Discuss es

EXAME CL NICO

- Dispneia e Disfagia
- Mucosas P lidas
- Desidrata o

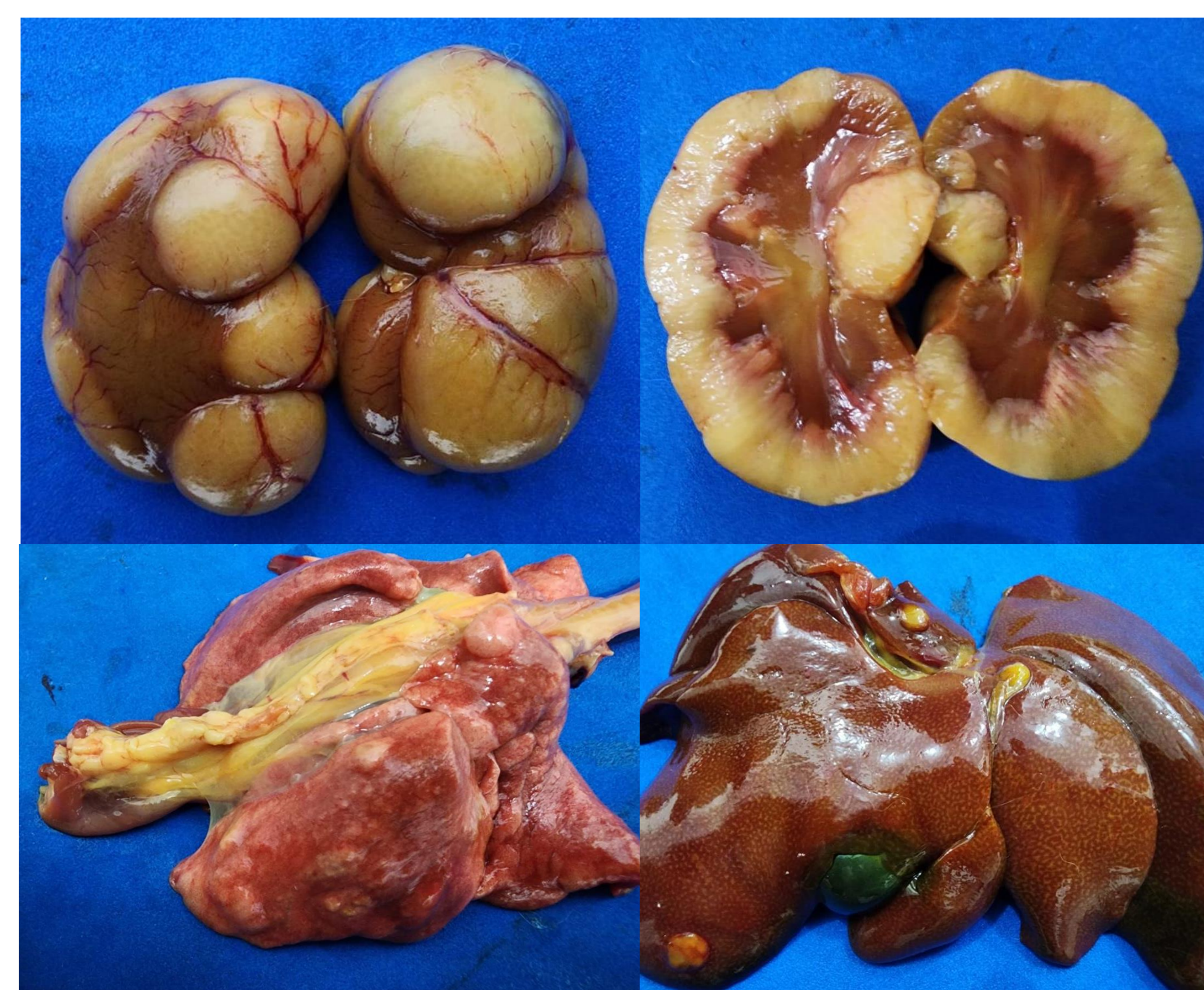
COMPLEMENTARES

- Hemograma.
- Bioqu mico.
- Teste R pido.

ALTERA ES LABORATORIAIS

- Leucocitose associada com neutrofilia com desvio a esquerda.
- Linfopenia, Trombocitopenia.
- Teste R pido: Positivo FeLV.
- N veis elevados de GGT, ureia e Creatinina.

NECROPSIA



Metodologia



Resenha: Felino, macho, sem ra a definida, com 8 meses, pesando 1,9 kg, castrado, n o vacinado, sem controle de ecto e endoparasitas e semi-domiciliado, foi atendido devido ao hist rico de 20 dias com sintomatologia.

Conclus o

Este caso ressalta a gravidade da Leucemia Viral Felina e suas implica es cl nicas, incluindo a apresenta o de linfoma multic ntrico num gato filhote.