



XXVIII SEMINÁRIO INTERINSTITUCIONAL

O papel da Ciência
para a Agenda 2030

24 a 27
outubro 2023

Adolf Loos e os prenúncios do movimento moderno

Cristiano Kieling / Prof. Dr. Cláudio R. C. Mello

Universidade de Cruz Alta



Adolf Loos (1870-1933)

APRESENTAÇÃO

A produção arquitetônica do período de transição do século XIX para o século XX é denominada, entre outros títulos, de pré-moderna, protomoderna ou protorracionalista.

A sociedade que também se encontrava em transformação devido à Revolução Industrial, deparou-se com o desenvolvimento em diferentes campos do conhecimento onde a mudança de pensamento do individual para o coletivo, alterou as relações de trabalho, o modo de vida da coletividade e seus indicadores de consumo, pelo aumento da produtividade. Neste ambiente, o pré-modernismo apresenta-se como um prenúncio da arquitetura moderna e pode ser compreendido como uma asserção da conexão entre as qualidades estéticas (formas geométricas) e funcionais (adaptação ao uso), onde destaca-se o arquiteto austríaco Adolf Loos (1870-1933), que ao romper com o ornamento em prol da simplicidade, concebe as bases do movimento moderno, sendo considerado um de seus precursores.

METODOLOGIA

A metodologia utilizada nesta pesquisa bibliográfica, realizada a partir de fontes secundárias, baseou-se em estudos sobre a arquitetura produzida por Adolf Loos, fundamentados em livros, artigos científicos, documentos monográficos, bem como textos disponíveis em meios eletrônicos confiáveis.

OBJETIVOS

Compreender a racionalidade do pensamento de Loos e sua relevância na origem da arquitetura moderna, fundamentado na forma de projetar as obras mais significativas de sua produção, a exemplo do Edifício Comercial Looshaus (1909), da Casa Steiner (1910), da Casa Rufer (1922) e da Casa Müller (1930).

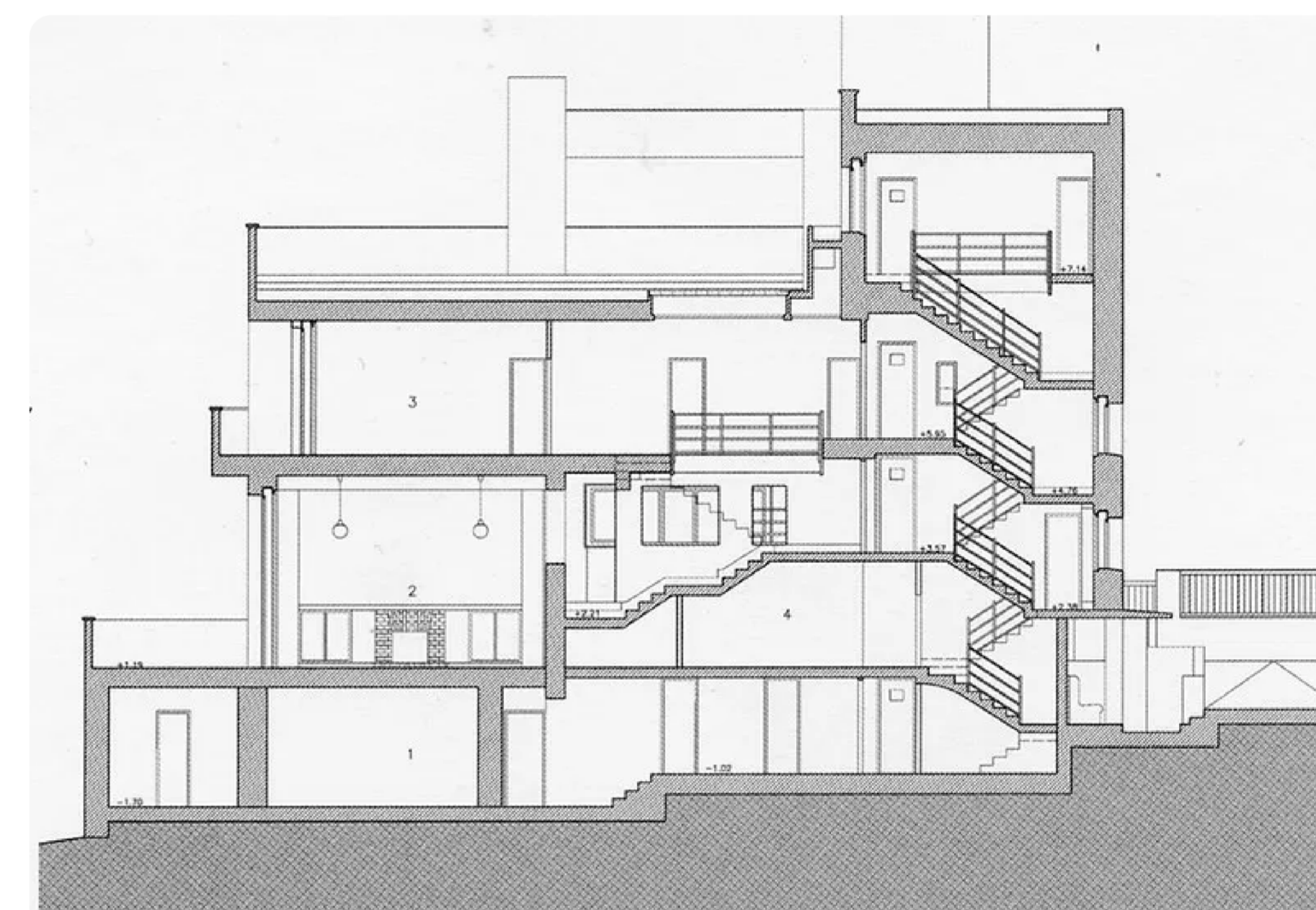
DISCUSSÃO

As análises destes ícones arquitetônicos devem estar associadas às circunstâncias históricas, sociais, políticas, econômicas e culturais, bem como a seus aspectos funcionais (solução da planta do edifício) e de suas elevações externas e internas – que permitem, entre outros elementos, examinar seus aspectos técnico-estruturais (soluções estruturais, materiais utilizados, etc.).

O Edifício Comercial Looshaus (1909) é um exemplo notável da arquitetura pré-modernista, caracterizada pela sua abordagem minimalista e pela rejeição de elementos decorativos. Outra obra importante de Loos, a Casa Steiner (1910), é caracterizada por suas linhas simples e na ênfase pela funcionalidade. Em 1922, a Casa Rufer, projeto do arquiteto austríaco para o casal Josef e Marie Rufer, apresentou seu conceito de Raumplan, onde diferentes espaços eram organizados em níveis distintos, conectados por escadas.



Edifício Comercial Looshaus (1909). Foto: Thomas Ledl



Corte Casa Rufer - Raumplan / Sem Escala. Fonte: Constructin Architect

Por fim, a Casa Müller (1930) exemplifica a ideia de que a arquitetura deve atender às necessidades funcionais do ocupante sem excessos decorativos, é caracterizada por uma fachada desprovida de ornamentos, janelas geométricas e uma ênfase na praticidade,

CONSIDERAÇÕES FINAIS

O estudo desses exemplares arquitetônicos significativos, como o Edifício Comercial Looshaus, a Casa Steiner, a Casa Rufer e a Casa Müller, destaca a evolução da arquitetura no período de transição entre os séculos XIX e XX. Essas obras notáveis de Adolf Loos, representam um marco na história da arquitetura, caracterizada pela simplificação das formas, a ênfase na funcionalidade e a rejeição da ornamentação. O pré-modernismo serve como um prenúncio e uma base sólida para o movimento moderno, e o estudo desses edifícios oferece insights valiosos para a compreensão da arquitetura contemporânea.

REFERÊNCIAS

- ALLAM, D. et al. Cosmogenic Pattern Language: Toward an Architectural Language Based on the Cosmogenic Patterns of Pre-Modernism. *Nexus Network Journal*, [S. l.], v. 23, n. 3, p. 689-716, set. 2021.
- CRAVEN, J. How Adolf Loos Shocked Vienna With the Controversial Looshaus Building. 16 maio 2019. ThoughtCo.
- GHEORGHIU, D. Rhetoric and design in premodern buildings. [S. l.], [s. d.].
- MCBRIDE, P. C. In Praise of the Present: Adolf Loos on Style and Fashion. *Modernism/modernity*, [S. l.], v. 11, n. 4, p. 745-767, 2004.
- SCHWARTZ, F. J. Architecture and Crime: Adolf Loos and the Culture of the "Case". *The Art Bulletin*, [S. l.], v. 94, n. 3, p. 437-457, 2012.
- DA SILVA, José Fernando. O "tractatus" de Wittgenstein como um edifício com traços loosianos. *Princípios: Revista de Filosofia*, v. 21, n. 35, p. 13, 2014.