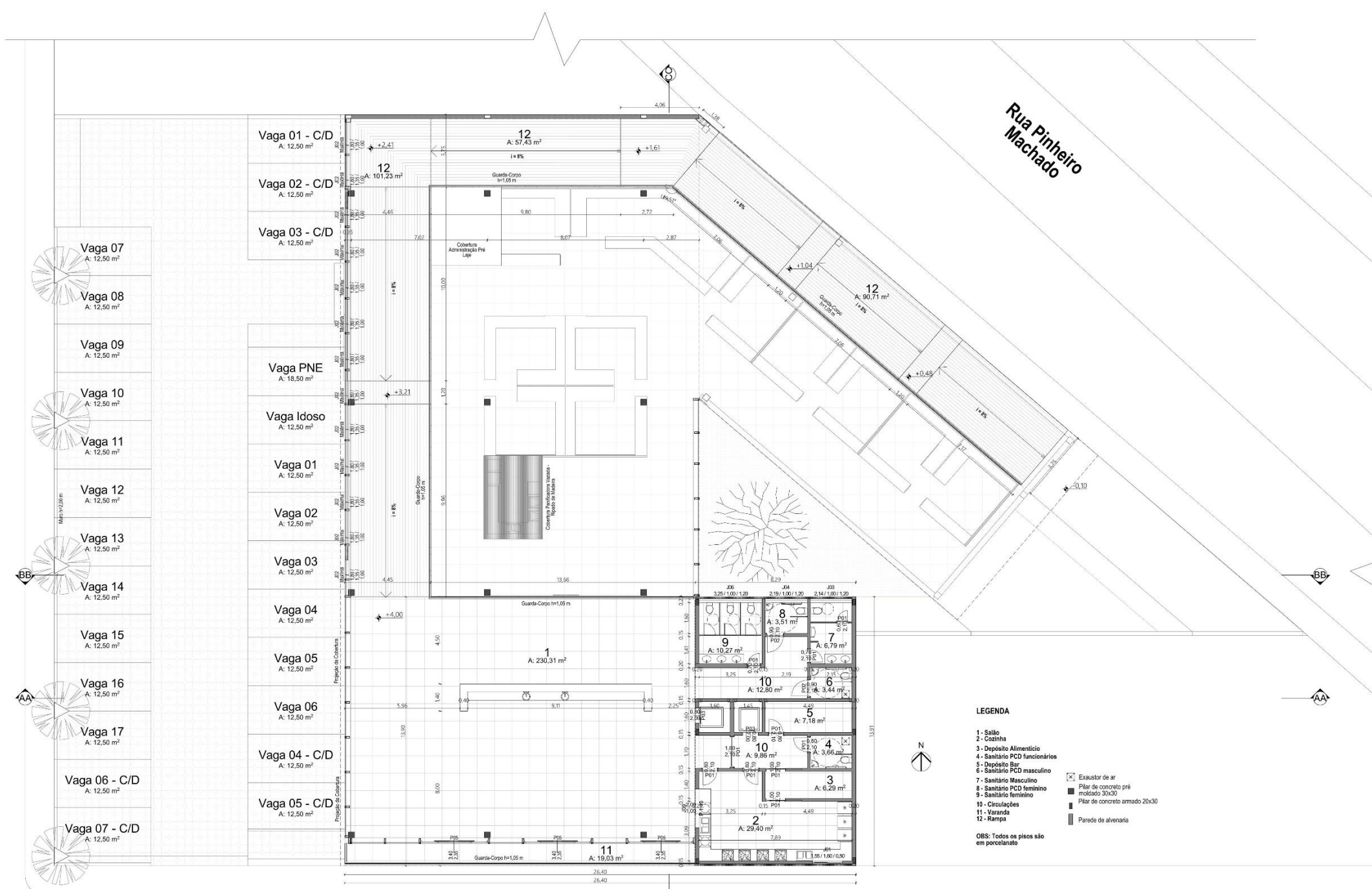
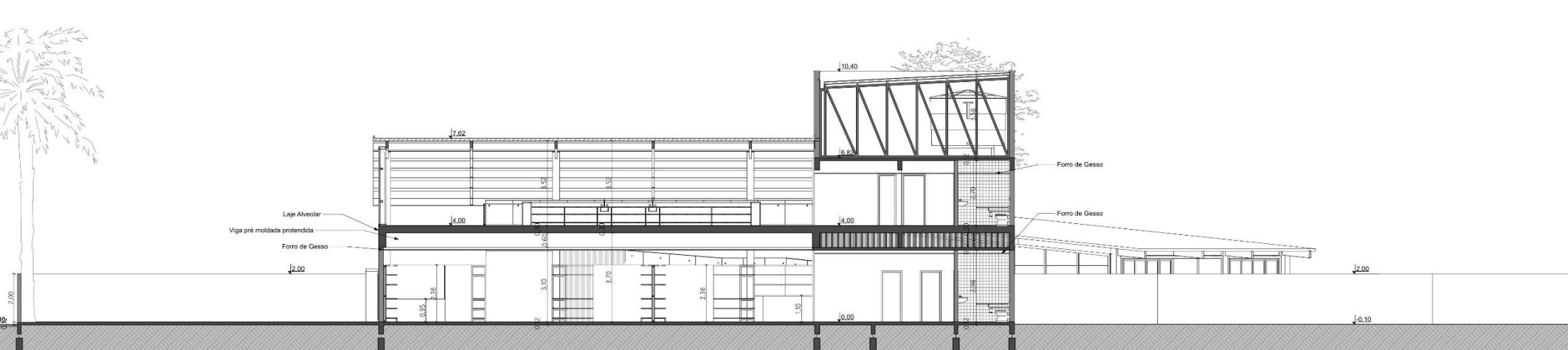


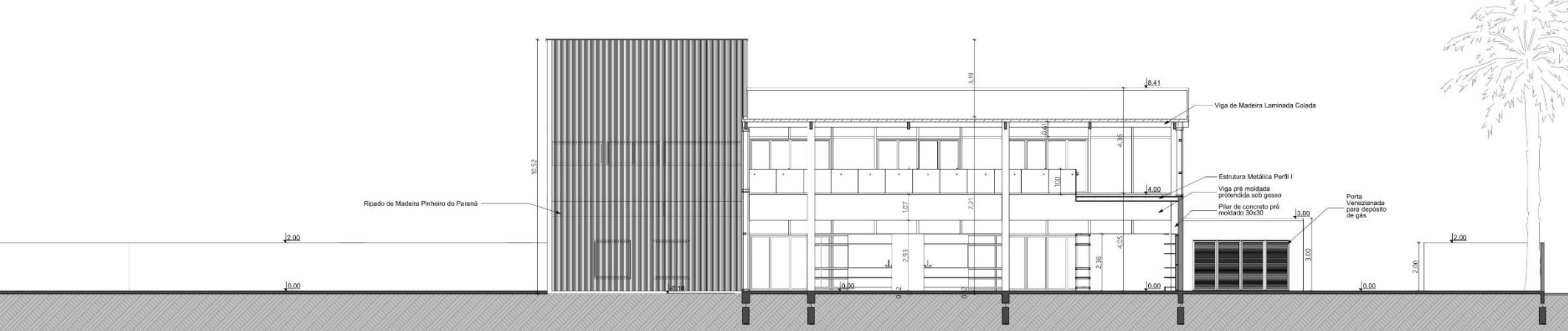
Planta Baixa Técnica Pavimento Térreo



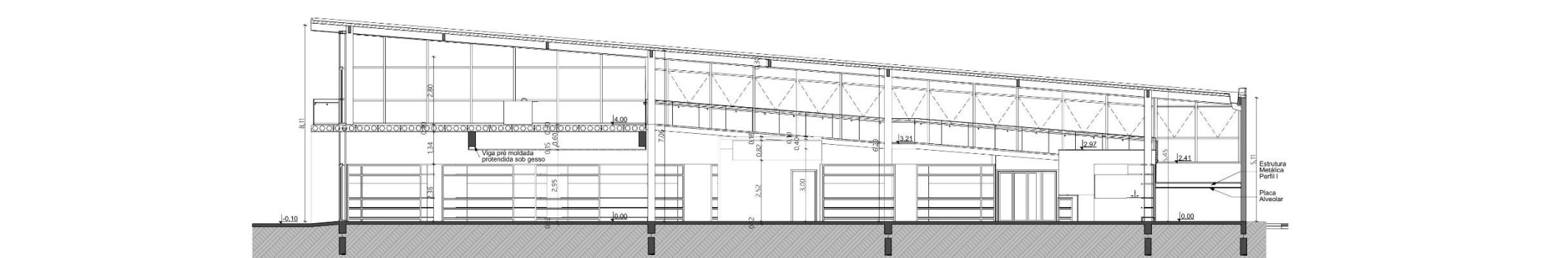
Planta Baixa Técnica Pavimento Mezanino



Corte AA



Corte BB



Corte CC



Elevação Nordeste

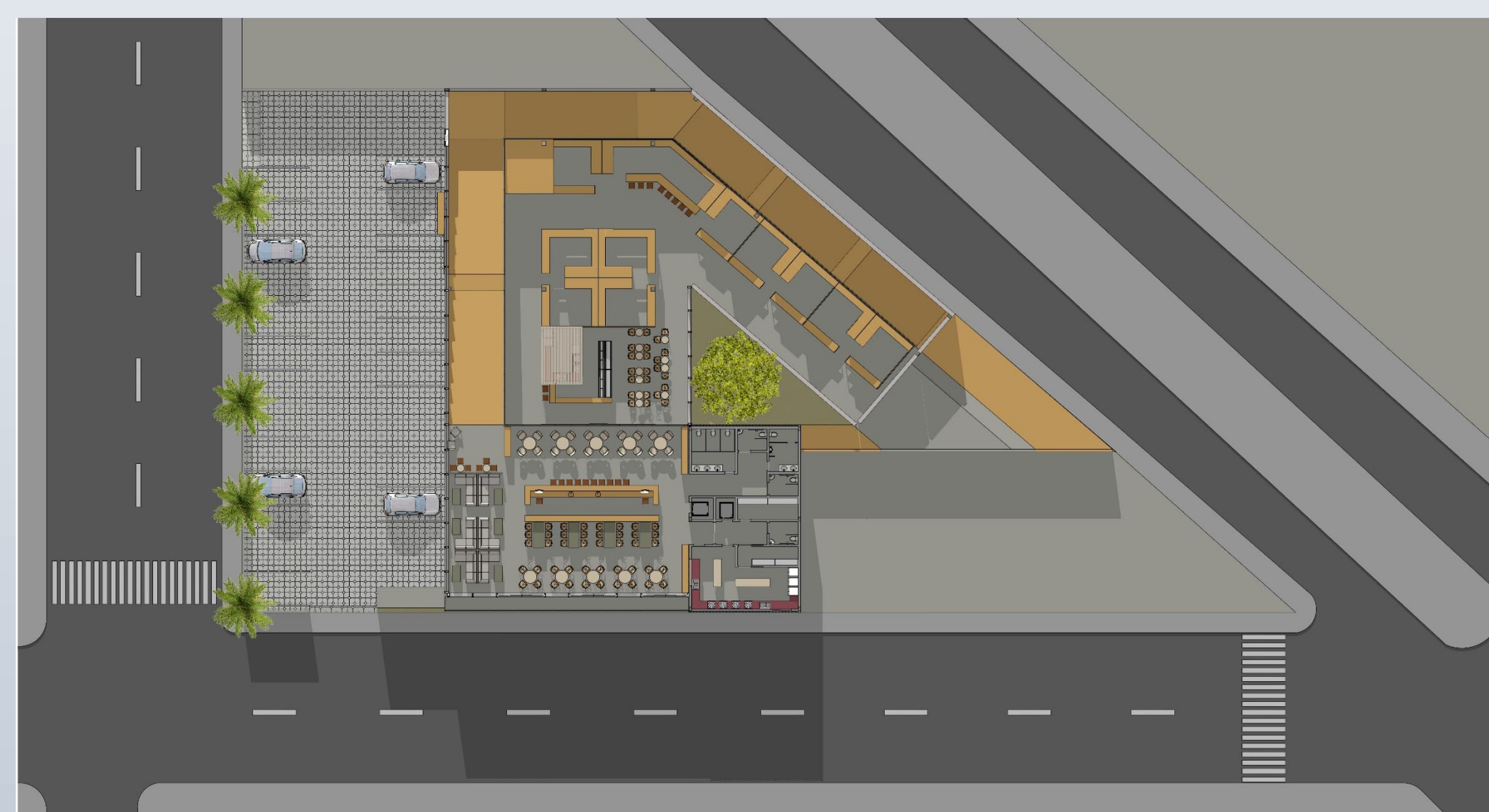
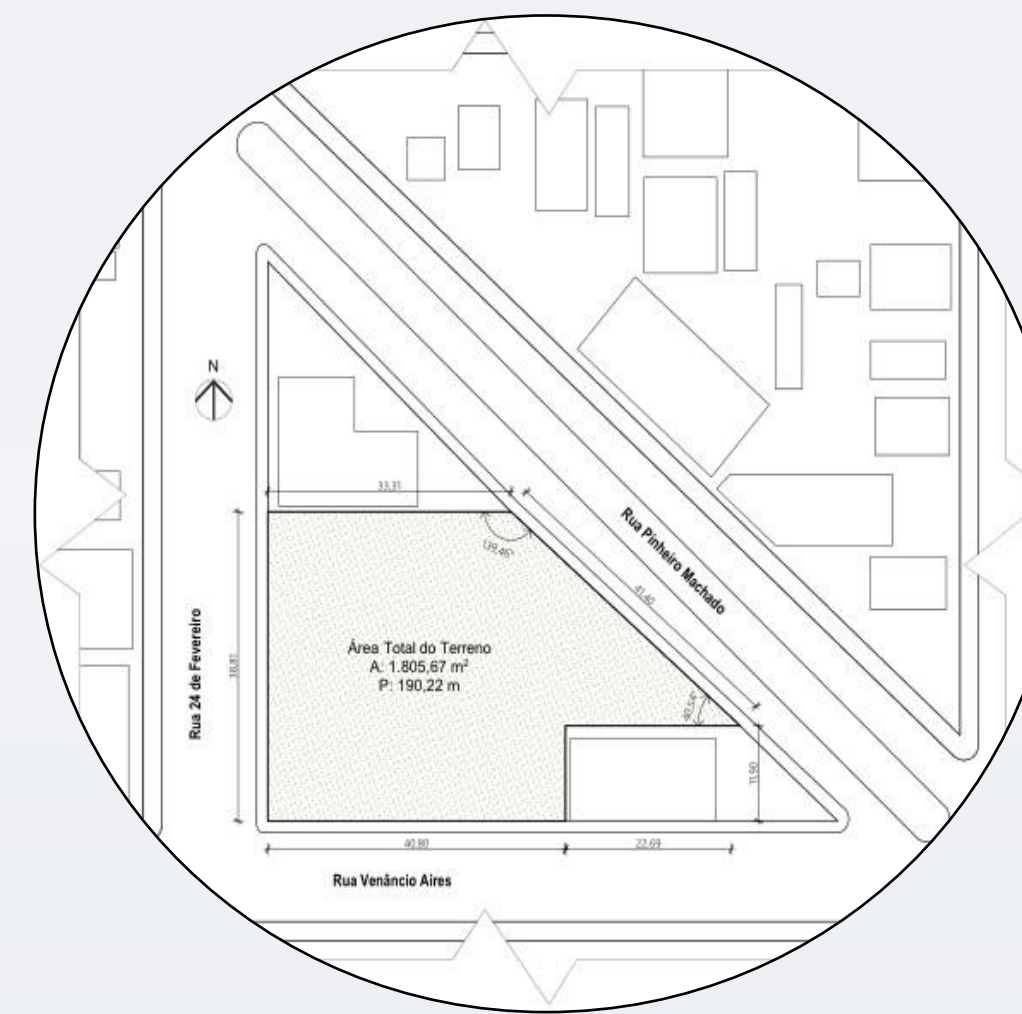


Elevação Sul



Elevação Oeste

A Aproveira, Associação dos Produtores Feirantes de Ijuí, é uma cooperativa que está em atividade há mais de 50 anos no município. Os produtores comercializam hortaliças, queijos, salames, leite, doces e flores em um espaço concedido em uso oneroso pelo poder executivo municipal. Com o intuito de trazer destaque a feira e estabelecer um edifício próprio para a realização da mesma, foi proposta a elaboração de um anteprojeto de mercado público como tema da disciplina de Projeto de Arquitetura VIII, do curso de Arquitetura e Urbanismo da Unicruz. Como ponto de partida para o projeto buscou-se a ideia de agregar valor à feira e atrair mais pessoas para esse espaço através da arquitetura e de uma infraestrutura melhorada: além dos boxes dos produtores, são planejados espaços para panificadora, peixaria e açougue, incrementando-se a oferta de produtos, e além disso é proposto um restaurante, possibilitando-se uma experiência gastronômica aos usuários.



Planta de Layout - Vista do Mezanino



Passeio Gastronômico



O conceito “Passeio Gastronômico” propõe um mercado ao nível da rua - do passeio público, integrado a cidade e acessível ao pedestre que por ali transita, aproveitando-se das três testadas do terreno peculiar. No segundo pavimento, se eleva e paira sobre a feira o restaurante, sob a ideia de que esse eleva os simples ingredientes da feira a gastronomia. Acessado através de uma grande rampa/mezanino, proporciona visuais tanto para o mercado quanto para a cidade e convida os usuários a não somente “ir ao mercado”, mas a vivenciar a experiência desse Passeio Gastronômico. A escolha de materiais implica na naturalidade dos mesmos - sempre que possível; os quais remetem a processos artesanais, assim como os processos empregados pelos feirantes no manuseio dos produtos. Opta-se pelas madeiras nos boxes; na cobertura aparente e em sua estrutura de madeira laminada colada; além do ripado que envolve o bloco de serviços – esse permite a ventilação natural dos espaços e sua privacidade em concomitância. Os grandes planos de vidro de controle solar que envolvem o mercado proporcionam a integração com o exterior e iluminação natural sem causar maiores aumentos de temperatura no local. O desencontro dos planos do telhado também contribui para a iluminação natural. Suas aberturas, de lado a lado, proporcionam ventilação cruzada ao edifício, tornando a edificação mais eficiente do ponto de vista energético. O grande vão do restaurante sobre a feira se estrutura através de laje alveolar e sob a rampa têm-se o reservatório inferior e o abrigo do lixo, não tomado demasiado espaço do mercado. Por fim, ao centro da envoltura do edifício dá-se um jardim, que com uma grande árvore remete à identidade visual da Aproveira - uma árvore ao centro de um hexágono.